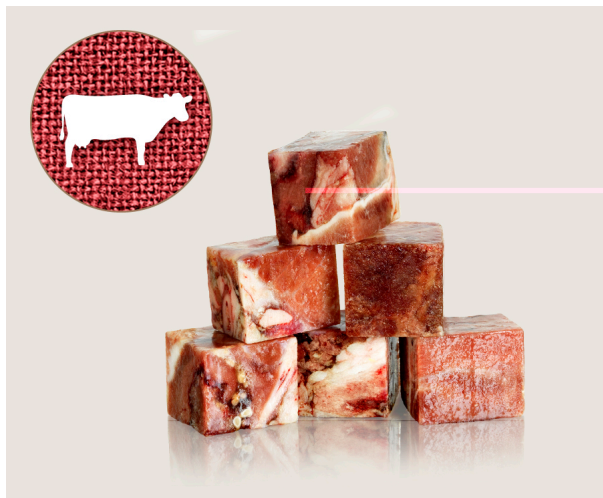


Muskelfleisch Rind 1000 g | Würfel



Das Graf Barf Muskelfleisch besteht aus sehr saftigem und bissfestem Maulfleisch.

Bewertung: Noch nicht bewertet

Preis

Verkaufspreis 7,49 €

Preisnachlass

[Stellen Sie eine Frage zu diesem Produkt](#)

Hersteller [Graf Barf](#)

Beschreibung

Das Graf Barf Muskelfleisch besteht aus sehr saftigem und bissfestem Maulfleisch. Auf der Außenseite der Lefze liegt die dünne, hellere Fleischhaut mit den vielen kleinen Dornen. Innen befindet sich das dunkle und besonders schmackhafte Muskelfleisch. Das Muskelfleisch ist daher ein echter Freßgenuss mit viel Eiweiß.

Einzelfuttermittel für Hunde

- [Inhaltsstoffe](#)
- [Analytische Bestandteile](#)
- [Hersteller](#)

Inhaltsstoffe

100% Muskelfleisch vom Rind

Analytische Bestandteile

Analytische Bestandteile: Feuchtegehalt 69%, Rohprotein 20%, Fett 10%, Rohasche 1%

Hersteller

„Unser eigener Hund legte den Grundstein für Graf Barf.“

Hanspeter und Michael Hackner, die beiden Inhaber und Geschäftsführer von Graf Barf, tüftelten lange an einem hochwertigen und natürlichen Futter für ihren Hund Puschel, das einfach zubereitet werden kann. Das Ergebnis: die einzigen Rohfuttermenüs aus ganzen Stücken.

Stück für Stück Hundeglück.

Mit den Graf Barf Komplettmenüs kann der Halter sicher sein, dass er seinem Hund alles gibt, was er braucht: beste, natürliche Qualität, ausgewogene und abwechslungsreiche Kost und viel Kauspaß.

Das Beste besser gemacht.

Zusammen mit Ernährungsberatern, Tierärzten und veterinärmedizinischen Laboren haben die Hackners das Barfen optimiert: Mit den Graf Barf Menüs Rind und Lamm. Es sind die einzigen vollwertigen Komplettmenüs aus ganzen, sortenreinen Stücken aus artgerechten, natürlichen Rohstoffen

in 100% Lebensmittelqualität ohne Zusatzstoffe mit einfacher Zubereitung

Kundenrezensionen

Es gibt noch keine Rezensionen für dieses Produkt.